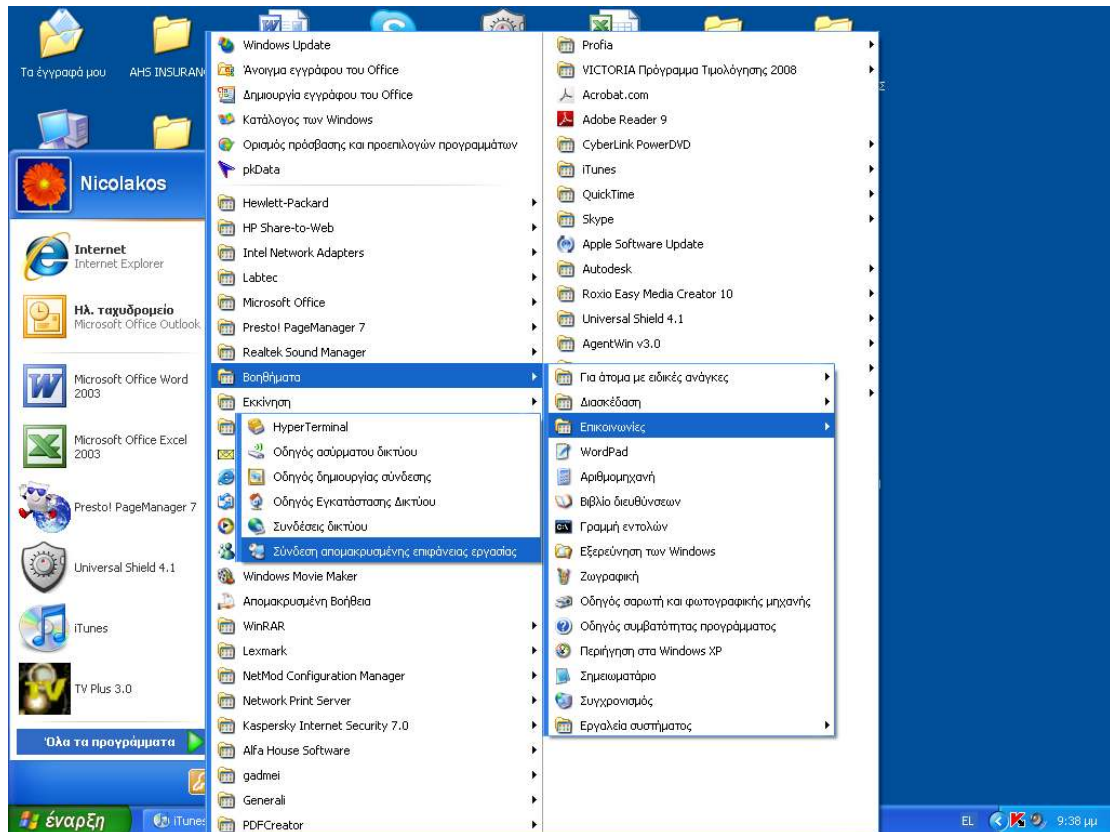


Από τον υπολογιστή σας ανοίξτε :

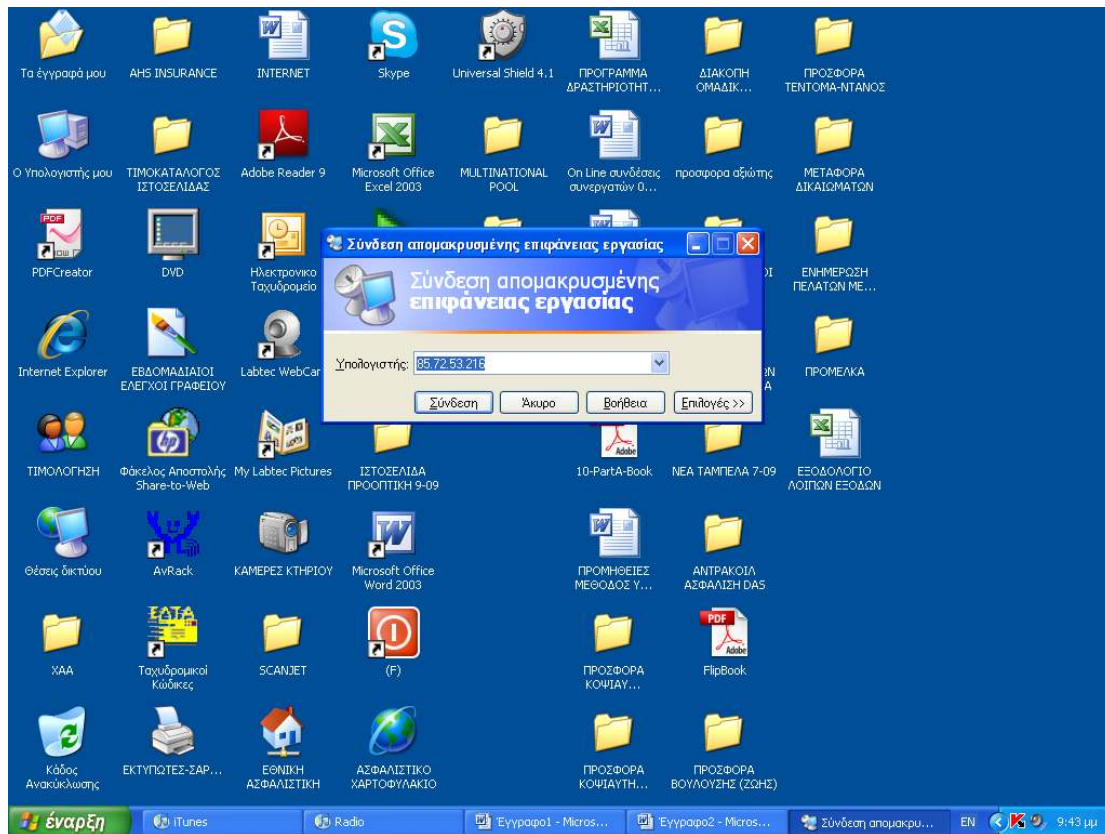
- Έναρξη
 - Όλα τα προγράμματα
 - Βοηθήματα
 - Επικοινωνίες
 - Σύνδεση απομακρυσμένης επιφάνειας εργασίας
- Θα δείτε την κάτωθι εικόνα 1.



Εικόνα 1.

Κάνοντας <κλικ> στην επιλογή:

- Σύνδεση απομακρυσμένης επιφάνειας εργασίας θα δείτε την κάτωθι εικόνα 2.



Εικόνα 2.

Στο παράθυρο που εμφανίζεται, με τίτλο <Σύνδεση απομακρυσμένης επιφάνειας εργασίας> στο πεδίο < Υπολογιστής> θα ορίσετε την διεύθυνση :

85.72.53.216

Όταν επιλέξετε <Σύνδεση> θα ακολουθήσει ένα δεύτερο παράθυρο που θα πρέπει να ορίσετε το User name και password που σας έχουμε ορίσει. Αφού το ορίσετε, κάντε <κλικ> στην επιλογή <Οκ> ώστε να εισέλθετε στο σύστημα Online της εταιρείας μας.